



Nouvelle coffrage-cadre: DokaXlight

Le nouveau coffrage-cadre en aluminium se distingue par sa légèreté.

DokaXlight est le coffrage-cadre le plus léger de la gamme Doka. Il séduit avant tout par l'alliance proposée entre légèreté et robustesse. Son utilisation sans grue et par une seule personne, ainsi que son maniement facile grâce à des poignées intégrées permettent d'effectuer les travaux de coffrage plus rapidement.

Niederhasli, 10.02.2020 – Avec son poids de 22,6 kg par élément principal (0,75 x 1,50 m), DokaXlight est un système robuste qui garantit une utilisation à la fois simple et économique pour les constructions en béton de tout type et de toute taille. Il s'adapte facilement à chaque ouvrage, que ce soit en construction neuve ou en rénovation, grâce à différents formats standards proposés. Manipulable sans grue et par une seule personne, il permet de travailler plus rapidement et de gagner en productivité en optimisant les ressources disponibles sur –le chantier. Supportant une pression de bétonnage allant jusqu'à 50 kN/m² pour les voiles et jusqu'à 75 kN/m² pour les coffrages-poteaux, DokaXlight est un système de coffrage manuable qui assure une vitesse de bétonnage élevée.

« Avec son poids de 22,6 kg par élément principal, le panneau manuable DokaXlight est très facile d'utilisation pour mes collaborateurs, qui peuvent ainsi travailler à moindre effort, plus rapidement et avec une meilleure rentabilité dans de nombreux domaines d'applications ! » souligne Ralf Mang, Conducteur de travaux chez Spiluttini Bau GmbH.

« Libérez-vous d'un poids », tel est le « Light'Motiv » de DokaXlight ! En plus de sa légèreté, le coffrage-cadre permet un nombre important de réemplois avec le panneau Xlife doté une grande longévité. Il est aussi durable grâce à son cadre en aluminium, assurant une protection tout autour du panneau de coffrage, et son nettoyage est facilité puisqu'il est recouvert d'un traitement pulvérulent. Notez aussi que des connecteurs intégrables seront également disponibles très prochainement. Ils permettront un gain de temps et une perte impossible sur le chantier.

Le développement durable a également été pris en compte dans la conception du produit : les matériaux usagés sont recyclés dans la fabrication de nouveaux produits, ou sont utilisés pour produire de l'énergie thermique.

Une entrée réussie sur bauma

À l'occasion du bauma en avril dernier, DOKAXLIGHT avait été présenté pour la première fois à un large public, et a suscité un immense intérêt auprès de nos clients. Le coffrage-cadre a également été utilisé lors des démonstrations de produit en direct



avec les champions du monde et vice-champions du monde de la construction en béton (WorldSkills 2017). Trois fois par jour, ces derniers se sont lancés dans une course contre la montre sur le Campus Doka et ont dépassé jour après jour leur propre performance – 27 m² de DokaXlight ont été coffrés en un temps record : 6:07 minutes !

DOKAXLIGHT existe en plusieurs tailles de 1,50 m et 3 m de haut.

Concernant Doka :

L'entreprise DOKA compte parmi les leaders mondiaux dans le développement, la fabrication et la commercialisation des techniques de coffrage, pour tous les domaines du BTP. Avec plus de 160 succursales commerciales et logistiques dans plus de 70 pays, DOKA dispose d'un réseau de distribution performant qui lui permet de fournir rapidement et avec professionnalisme le matériel et le support technique. DOKA est une entreprise de UMDASCH Group et emploie plus de 7000 collaboratrices et collaborateurs à travers le monde.

Contact de presse:

Doka Schweiz AG

Dominic Staub

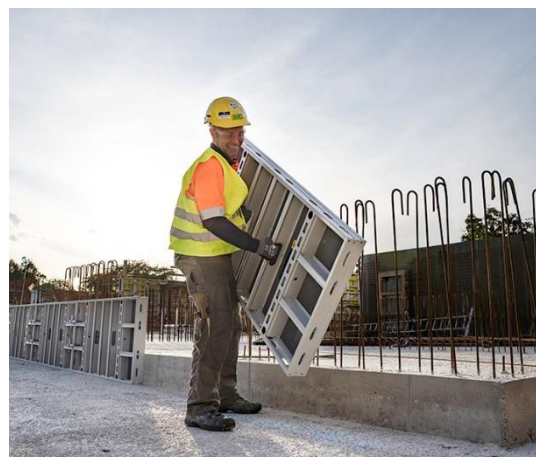
Tel. +41 43 411 20 82

dominic.staub@doka.com

www.doka-schweiz.ch

Photos

Veillez mention s.v.p. le droit d'auteur.





DokaXlight est la solution idéale sur les chantiers sans grue.

Fotos: DokaXlight_1.jpg, DokaXlight_2.jpg

Copyright: Doka



Utilisation simple avec les poignées intégrées. Grand nombre de réemplois grâce au panneau Xlife et à la bague de protection pour ancrage.

Fotos: DokaXlight_3.jpg, DokaXlight_4.jpg

Copyright: Doka